

MasterSeal 910

Cordon hidroexpandabil pentru impermeabilizarea rosturilor si imbinarilor

DESCRIERE

MasterSeal 910 este un cordon hidro-expandabil, prefabricat, pentru impermeabilizarea îmbinărilor în structurile din beton. Produsul se bazează pe o tehnologie specială pe baza de polimeri care acționează prin umflare, ca urmare a expunerii la apă, pentru a sigila și etansa rosturile

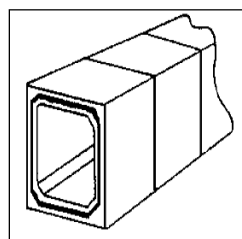
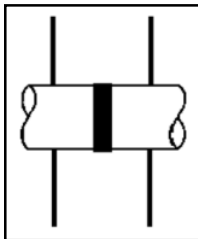
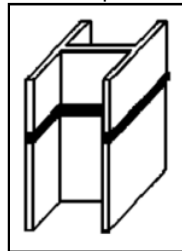
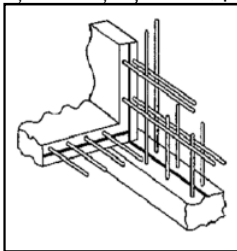


DOMENII DE UTILIZARE

MasterSeal 910 este potrivit pentru toate îmbinările de construcție supuse presiunii hidrostatice, pe una sau pe ambele fețe.

Domeniile de aplicare includ îmbinări între:

- elementele de beton, de piatră, zidărie,
- fundatii și pereții în tuneluri și subsoluri
- țevi de oțel și beton, profile H, elemente prefabricate



Contactati reprezentatul local Master Builders Solutions pentru orice alta aplicatie care nu este mentionata mai sus.

CERTIFICARE ȘI APROBĂRI

Certificat BBA 18/5556 pentru „Hydroexpansive waterbars”.



CARACTERISTICI SI BENEFICII

- Expandează la contactul cu apa cu până la 200% - împiedică intrarea apei chiar și atunci când lățimea rostului variază
- Moleculele de apă ținute de atracția moleculară - apa captată nu este transportată prin capilarele betonului.
- Efectul de expansiune a volumului este la fel de eficient în apa proaspătă, cât și în apă cu conținut ridicat de sare (apă de mare, apă sărată, ...)
- Rezistent la substanțe chimice, solvenți, combustibili și uleiuri.
- Expansiune controlată - minimizând riscul de deteriorare a betonului
- Nu spumează și nu degajă gaz la contactul cu apa - creează un sigilare durabilă deoarece nu permite spargerea bulelor de aer, prevenind astfel infiltrațiile.
- Rezistență chimică excelentă
- Proces de expansiune reversibil
- Rezistent la formarea microorganismelor
- Etansează îmbinările cu o presiune hidrostatică de până la 5 bari.

MasterSeal 910

Cordon hidroexpandabil pentru impermeabilizarea rosturilor si imbinarilor

METODA DE APLICARE

(a) Pregatirea suprafetei

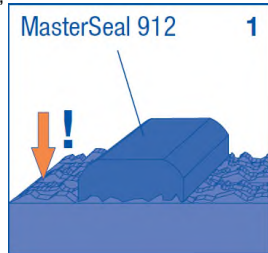
Suprafețele trebuie să fie curate, sănătoase și fără praf, ulei, grăsimi și alte substanțe contaminate ce pot preveni aderența. Îndepărtați cu atenție toate particulele reziduale și praful prin măsuri corespunzătoare.

Reparați eventualele deteriorări ale betonului cu un mortar de reparații din gama MasterEmaco adecvat, și scurgerile active cu MasterSeal 590. Eliminați apa statatoare de pe suprafața betonului.

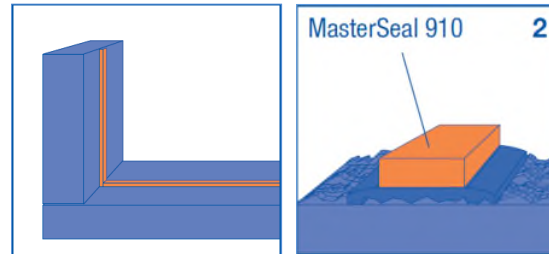
Temperatura substratului trebuie să fie de minimum + 5° C și maxim + 35° C.

(b) Aplicarea

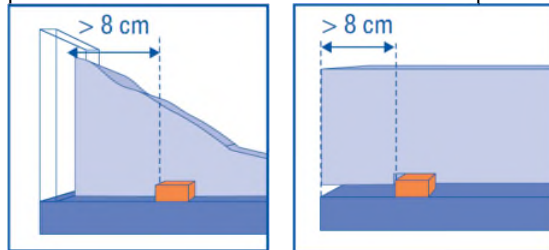
MasterSeal 910 trebuie să fie complet lipit de baza pregătită utilizând adezivul hidroexpandabil de fixare MasterSeal 912. Alți adezivi rigizi ar putea limita expansiunea MasterSeal 910. Aplicați adezivul hidroexpandabil MasterSeal 912 cu ajutorul pistolului de-a lungul suprafeței unde MasterSeal 910 va fi instalat, și pe o lățime puțin mai mare decât cordonul expandabil.



Pentru lățime a îmbinărilor de 200-400 mm, așezați cordonul pe mijlocul secțiunii imbinarilor. Pe suprafețe largi ale imbinarilor (mai mari de 100 cm), pot fi prevăzute două cordoane hidroexpandabile paralele pentru o siguranță suplimentară.



Este important să lăsați acoperirea minimă pe ambele laturi ale betonului pentru a oferi o acoperire suficientă pentru a absorbi tensiunile declanșate de expansiune.



Permiteți minimum o ora de la montarea cordonului până la turnarea betonului deasupra acestuia.

CURATAREA UNELTELOR

Uneltele pot fi curățate de materialul proaspăt (adezivul) cu ajutorul unui solvent. Adezivul întărit nu mai poate fi eliminat decât mecanic.

AMBALARE

MasterSeal 910 are dimensiunea de 10mm x 20 mm în secțiune, și este disponibil în role de 10 m ambalate în cutii a câte 3 role.

DEPOZITARE

MasterSeal 910 trebuie depozitat în ambalajul original etans, pe paletă, fără ca materialul să fie în contact direct cu solul. Protejați materialul împotriva oricăror surse de umiditate.

PERIOADA DE VALABILITATE

Durata de valabilitate în condițiile de mai sus este de 12 luni în recipientul original etans.

MasterSeal 910

Cordon hidroexpandabil pentru impermeabilizarea rosturilor si imbinarilor

INDICATII SUPLIMENTARE

Nu debitati capetele MasterSeal 910 in unghi de 45 pentru a le imbina. Fixati întotdeauna cordonul cu o suprapunere de 5 cm la capete. Protejați MasterSeal 910 și îmbinările după instalare împotriva murdăriei, nisipului, pietrelor, ploii, apei și a altor lichide.

MANIPULARE SI TRANSPORT

În timpul utilizării acestui produs trebuie să se respecte măsurile preventive obișnuite de manipulare a

produselor chimice, de exemplu nu mâncați, fumați și nu beți în timpul lucrului și spălați mâinile când faceți o pauză sau când lucrarea este terminată. Informații de siguranță specifice referitoare la manipularea și transportul acestui produs pot fi găsite în fișa tehnică de securitate. Pentru informații complete privind problemele de sănătate și siguranță referitoare la acest produs, trebuie consultată fișa tehnică de securitate relevantă. Eliminarea produsului și a recipientului trebuie efectuată în conformitate cu legislația locală în vigoare. Responsabilitatea pentru acest lucru revine proprietarului final al produselor.

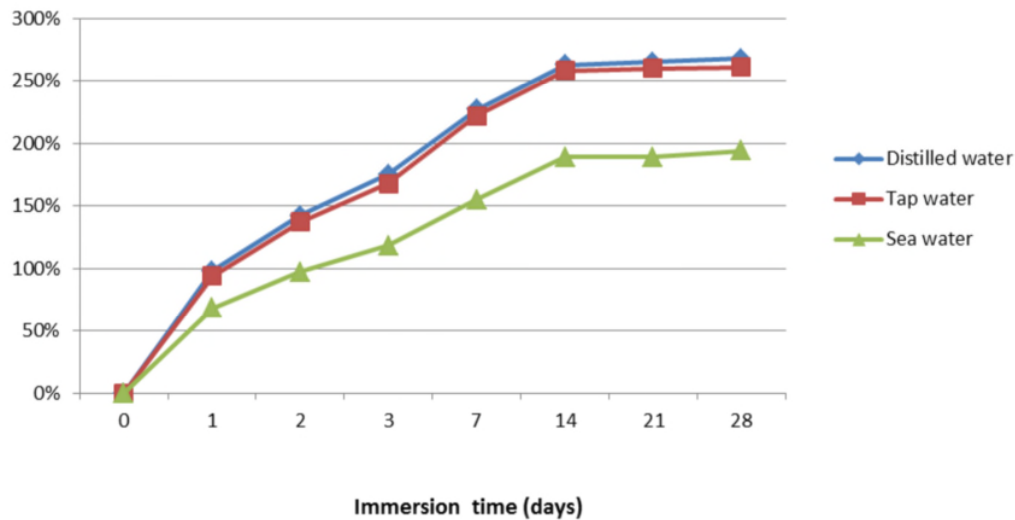
Date tehnice		
Proprietati	Unitate	Date
Culoare		rosu
Temperatura de aplicare (substrat si material):	°C	intre +5 si +35
Rezistenta la temperatura	°C	De la -30 la +60
Rezistenta la presiunea apei	Bar	5
Expandarea volumului		Conform graficului de mai jos
Rezistența la tracțiune (EN ISO 527-1 & -2)	0.6	N/mm ²
Rezistenta la indindere (EN ISO 527-1 & -2)	177	%

Notă: Timpii de uscare sunt măsurați la 21 ° C ± 2 ° C și la 60% ± 10% umiditate relativă. Temperaturile mai ridicate și / sau Umiditatea Relativa a aerului pot scurta aceste momente și viceversa. Datele tehnice prezentate sunt rezultate statistice și nu corespund minimelor garantate.

MasterSeal 910

Cordon hidroexpandabil pentru impermeabilizarea rosturilor si imbinarilor

Volume expansion (%)



Grafic 1: Expandarea volumului MasterSeal 910 in timp

Declinarea răspunderii:

Având în vedere condițiile de aplicare din șantier și domeniile de aplicare variabile ale produselor noastre, această fișă tehnică este menită să ofere informații generale de aplicare. Aceste informații se bazează pe cunoștințele și experiența noastră actuală. Clientul nu este eliberat de obligația de a efectua o testare atentă a adecvării și posibila aplicare pentru tipul de utilizare dorit. Clientul este obligat să contacteze serviciul tehnic pentru domeniile de aplicație care nu sunt menționate în mod expres în fișa tehnică la „Domenii de utilizare”. Utilizarea produsului dincolo de domeniile de utilizare menționate în fișa tehnică, fără consultarea prealabilă cu Master Builders Solutions și posibilele daune rezultate, sunt în responsabilitatea exclusivă a clientului. Toate descrierile, desenele, fotografiile, datele, rapoartele, greutatea, menționate aici pot să fie schimbate fără o notificare prealabilă și nu reprezintă starea produsului conform prevederilor contractuale. Este responsabilitatea exclusivă a destinatarului produselor noastre să respecte posibile drepturi de proprietate, precum și legile și dispozițiile existente. Referirea la denumirile comerciale ale altor companii nu este o recomandare și nu exclude utilizarea produselor de tip similar. Informațiile noastre descriu doar calitatea produselor și serviciilor noastre și nu este o garanție în sine. Răspunderea este acceptată pentru informațiile incomplete sau incorecte din fișele noastre de date numai în caz de intenție sau neglijență gravă, fără a aduce atingere reclamațiilor conform legilor privind răspunderea produselor.

Master Builders Solutions Deutschland GmbH
c/o PCI Augsburg GmbH
Piccardstrasse 11
D-86159 Augsburg
Tel. +49 (0)821 5901 357/ Fax +49 (0)821 5901 317

® = marcă înregistrată a membrului grupului MBCC în multe țări ale lumii.
Fișa tehnică MasterSeal 910, Aprilie 2021